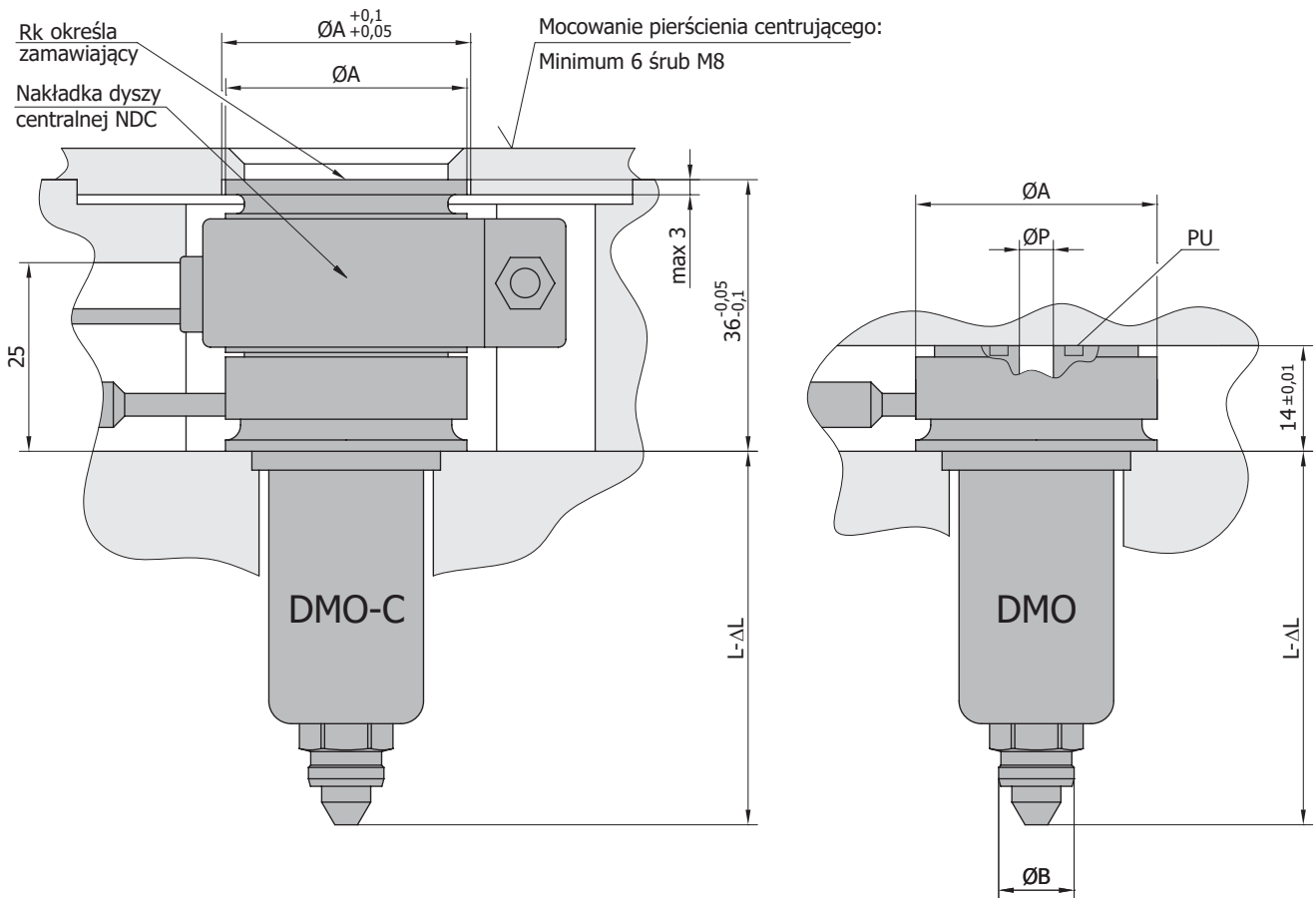
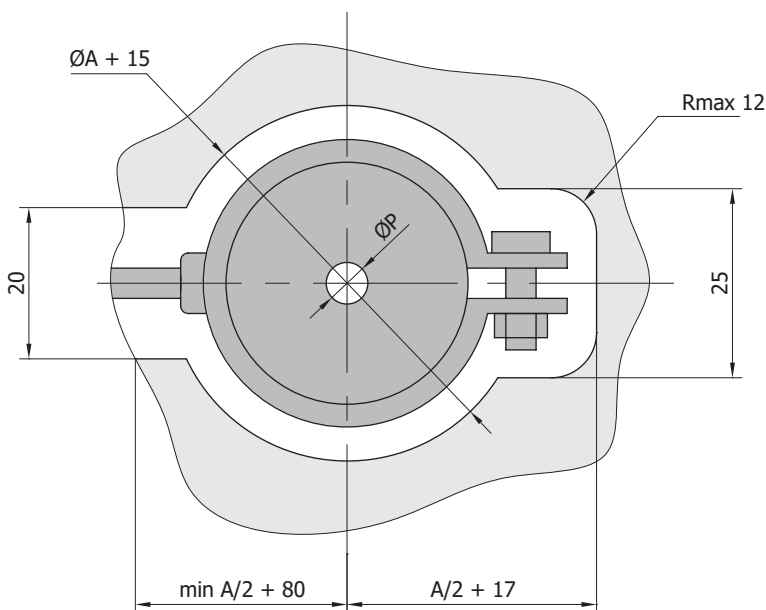


# Dysze centralne DMO-C i dolotowe DMO



**Uwaga:**

- $\Delta L \approx 0,0025 L$  – wymiar uwzględniający rozszerzalność cieplną dyszy.



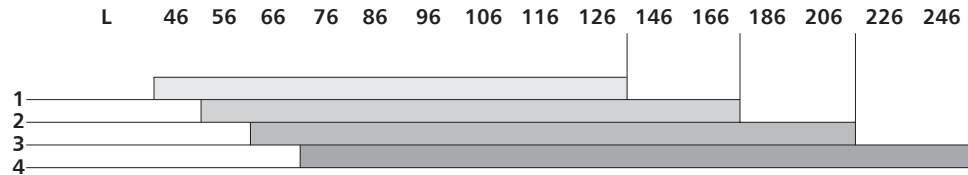
KS  
KT

**KS** – końcówka standardowa. Przetwórstwo wszystkich tworzyw nie wzmocnionych i bez dodatków uniepalniających. Temperatura przetwórstwa do 280°C. Nie stosować do PP.

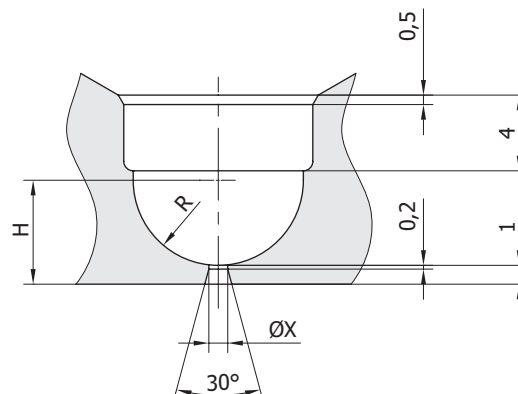
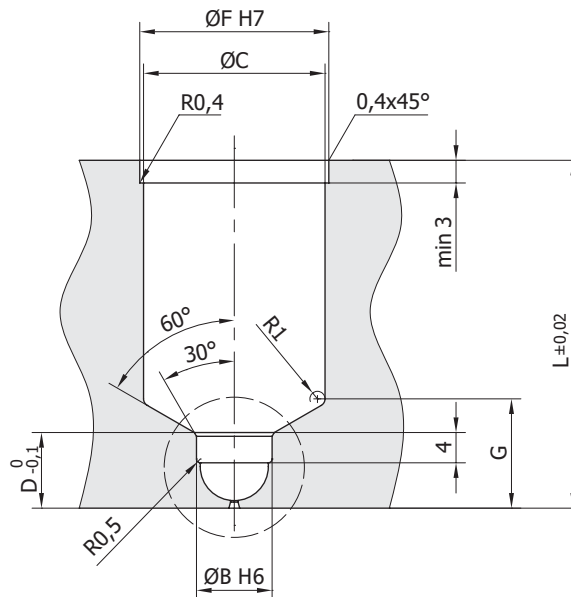
**KT** – końcówka specjalna. Przetwórstwo wszystkich tworzyw w tym tworzyw wzmocnionych oraz tworzyw z dodatkami uniepalniającymi. Temperatura przetwórstwa do 360°C.

# Dysze centralne DMO-C i dolotowe DMO

Typ dyszy	Ø A	Ø B	Ø C	D	Ø F	G	R	H	Ø P	Ø X
DMO	1	32	10	24	10	25	14,5	4,5	5,5	0,8÷1,2
	2	36	12	27	13,5	28	18,3	5,5	6,5	0,8÷1,5
DMO-C	3	40	16	30	14,5	31	19,0	7,5	8,5	1,0÷1,8
	4	48	20	37	17,5	38	22,8	9,5	10,5	1,0÷2,0



## Zabudowa dysz DMO-C oraz DMO



### Sposób zamawiania:

Typ dyszy / Długość dyszy / Typ końcówki / Średnica przewężki ØX / Rk – dla dysz centralnych  
 Przykład: DMO-C-2 / L=76 / KS / ØX=1,2 / Rk=20